

REGIONI TRANSFRONTALIERE SLOVENE

CARATTERISTICHE DELLE AZIENDE

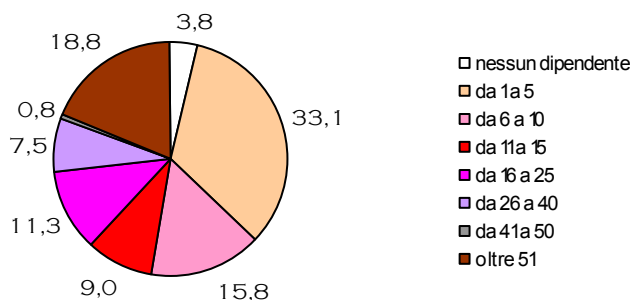
Aziende intervistate

133

Numero di dipendenti

	%
nessun dipendente	3,8
da 1 a 5	33,1
da 6 a 10	15,8
da 11 a 15	9,0
da 16 a 25	11,3
da 26 a 40	7,5
da 41 a 50	0,8
oltre 51	18,8
Totale	100,0

NUMERO DI DIPENDENTI



Settori

	%
Costruzioni	29,8
Industria alimentare	1,9
Tessile, abbigliamento e calzature	4,8
Industria del legno e del mobile	8,7
Industria chimica e plastica	13,5
Industria dei minerali non metalliferi	0,0
Industria metallurgica e meccanica	11,5
Industrie per trasporti, attrezz. elettriche	0,0
Turismo	29,8
Totale	100,0

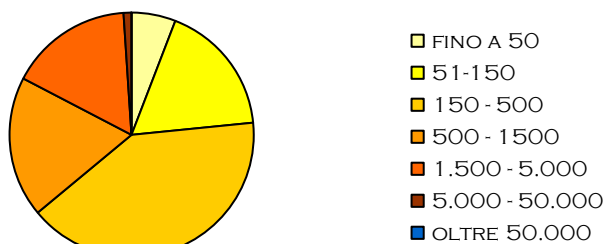
SETTORI



Fatturato

in migliaia di euro	%
fino a 50	5,8
51-150	17,4
150 - 500	40,7
500 - 1500	18,6
1.500 - 5.000	16,3
5.000 - 50.000	1,2
oltre 50.000	0,0
Totale	100,0

FATTURATO (IN MIGLIAIA DI EURO)



Aziende che intendono assumere

nel 2004		%
Assumeranno		59,8
Non assumeranno		40,2
Totale		100,0

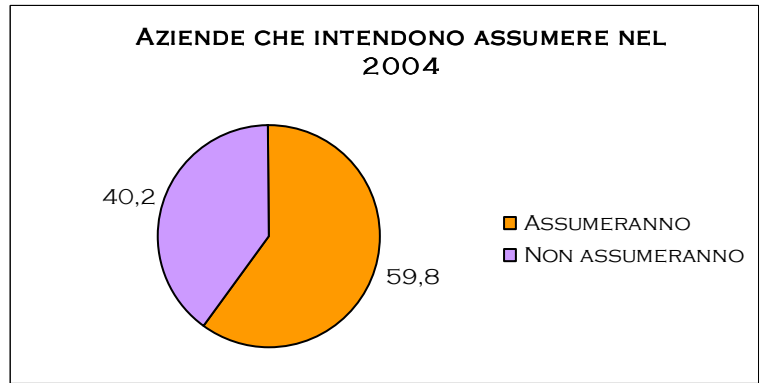
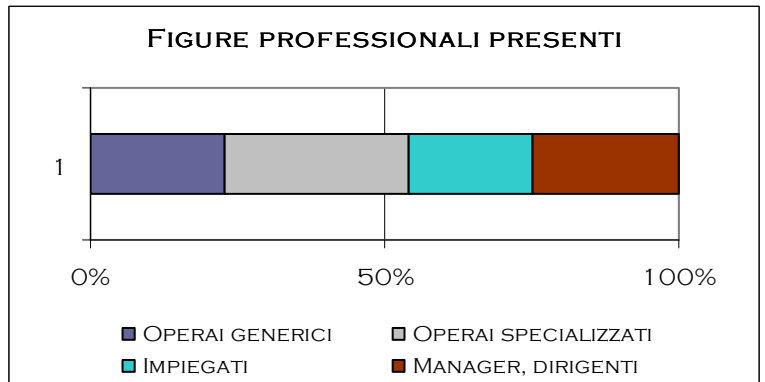


Figure professionali presenti

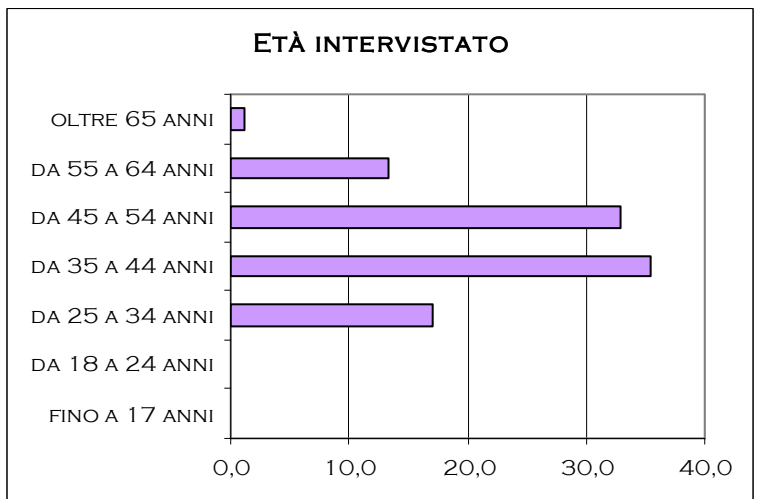
	%
Operai generici	22,7
Operai specializzati	31,3
Impiegati	21,3
Manager, dirigenti	24,7
Totale	100,0



CARATTERISTICHE DEGLI INTERVISTATI

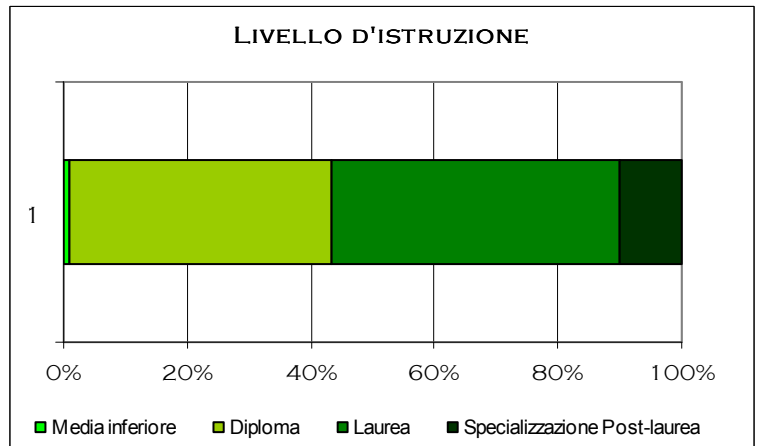
Eta' intervistato

	%
fino a 17 anni	0,0
da 18 a 24 anni	0,0
da 25 a 34 anni	17,1
da 35 a 44 anni	35,4
da 45 a 54 anni	32,9
da 55 a 64 anni	13,4
oltre 65 anni	1,2
Totale	100,0



Livello d'istruzione

	%
Elementare	0,0
Media inferiore	1,0
Diploma	42,4
Laurea	46,5
Specializzazione Post-laurea	10,1
Totale	100,0



Sesso intervistato

	%
Maschi	69,5
Femmine	30,5
Totale	100,0

